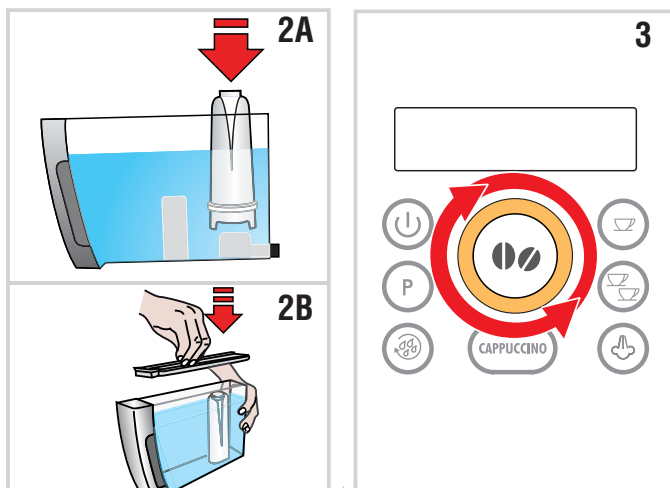
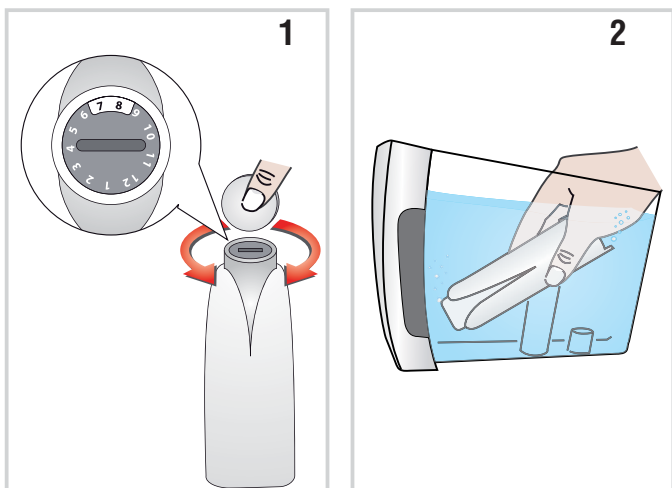


ФИЛЬТР ДЛЯ СМЯГЧЕНИЯ ВОДЫ ДЛЯ КОФЕМАШИН СЕРИИ ЕСАМ

Инструкции по эксплуатации





ФИЛЬТР ДЛЯ СМЯГЧЕНИЯ ВОДЫ

В комплект некоторых моделей кофемашин входит фильтр для смягчения воды: если на приобретенной Вами модели такой фильтр отсутствует, мы рекомендуем заказать его в Службе технической поддержки De'Longhi.

Для правильного использования фильтра изучите следующие инструкции.

Установка фильтра



1. Выньте фильтр из упаковки.
2. Поверните диск с календарем (см. рис. 1) так, чтобы отобразились следующие 2 месяца использования.


Примечание

Срок действия фильтра составляет 2 месяца при нормальном использовании аппарата, но если аппарат со встроенным в нем фильтром не используется, рабочий срок фильтра сводится к 3 неделям (максимально).

3. Достаньте бачок из кофемашины и наполните его водой.
4. Вставьте фильтр в бачок с водой и полностью погрузите его в воду на 10 секунд, наклонив его с целью удаления пузырей воздуха (рис. 2).
5. Вставьте фильтр в специально предназначенное гнездо (рис. 2A), и нажмите до упора, тем самым, зафиксировав фильтр.
6. Закройте бачок крышкой (рис. 2B), и установите его на прежнее место.

Установив фильтр, следует зафиксировать его наличие в аппарате.


7. Нажмите кнопку **P** для входа в меню;
8. Поворачивайте ручку выбора (рис.3) до появления надписи «Установите фильтр» на экране дисплея.
9. Нажмите кнопку .
10. На дисплее отобразится надпись «ВКЛЮЧИТЬ?»
11. Для подтверждения выбора функции нажмите кнопку  на дисплее отобразится сообщение «Горячая вода... Подтвердить?»



12. Установите под распределителем горячей воды контейнер (минимальный объем: 100 мл).
13. Для подтверждения нажмите кнопку  аппарат начинает подачу воды, а на дисплее отображается надпись «ПОЖАЛУЙСТА, ЖДИТЕ...».
14. По окончании подачи воды аппарат автоматически возвращается в режим «Готовое кофе».

Теперь фильтр работает и в меню дисплея отображается звездочка под строкой «Установка фильтра». Можно продолжать пользоваться кофемашиной.

Замена фильтра

Когда на дисплее отображается сообщение «ЗАМЕНИТЕ ФИЛЬТР!» или по истечении двух месяцев использования фильтра (см. календарь), либо в случае, если аппарат не используется в течение 3-х недель, необходимо осуществить замену фильтра:




1. Выньте бачок и израсходованный фильтр;
2. Достаньте новый фильтр из упаковки.
3. Поверните диск календаря (см. рис. 1) так, чтобы установилась отметка о следующих 2-х месяцах эксплуатации нового фильтра (срок действия фильтра составляет 2 месяца);
4. Наполните бачок водой;
5. Вставьте фильтр в бачок с водой и полностью погрузите его в воду, наклонив его с целью удаления воздушных пузырей (рис. 2);
6. Вставьте фильтр в специально предназначенное гнездо (рис. 2A), и нажмите до упора, тем самым, зафиксировав фильтр. Закройте бачок крышкой и поставьте на прежнее место;
7. Установите под узлом подачи горячей воды контейнер (минимальный объем: 100 мл).
8. Нажмите кнопку **P** для входа в меню;
9. Поворачивайте рукоятку до тех пор, пока на дисплее не отобразится надпись «Замените фильтр».
10. Нажмите кнопку .

11. На дисплее отобразится надпись «ПОДТВЕРЖДАЕТЕ?»
 12. Для подтверждения нажмите кнопку  ;
 13. На дисплее отобразится надпись «ГОРЯЧАЯ ВОДА... ПОДТВЕРЖДАЕТЕ?»;
 14. Для подтверждения нажмите кнопку  аппарат начинает подачу воды, а на дисплее появляется надпись «ПОЖАЛУЙСТА, ЖДИТЕ..».
 15. По окончании подачи воды аппарат автоматически возвращается в режим «Готовый кофе».
- Сейчас новый фильтр работает, и Вы можете продолжать использование кофемашины.

Удаление фильтра

Если Вы предпочитаете пользоваться аппаратом без установки фильтра, необходимо сместить его и оповестить об этом.

В связи с этим выполните следующие действия:

1. Выньте бачок из автомата, а также использованный фильтр;
2. Нажмите кнопку **P** для входа в меню;
3. Поверните рукоятку (рис.3) до тех пор, пока на дисплее не появится надпись «Установите фильтр*»;
4. Нажмите кнопку  ;
5. На дисплее отобразится надпись «ВЫКЛЮЧИТЬ?»;
6. Нажмите кнопку  для подтверждения, а затем кнопку  для выхода из меню.